



Wettbewerbliche Ausschreibungen: Beleuchtungsprojekte und Programme 2014 in Perspektive



Ivan König, Bundesamt für Energie
energie-cluster, 6. Sitzung Innovationsgruppe LED, 23. April 2014, Luzern



Konzept Wettbewerbliche Ausschreibungen

Definition

Unterstützt werden Stromeffizienzmassnahmen

1. die ohne Beiträge nicht umgesetzt würden –, die sich in einem geregelten Ausschreibeverfahren mit dem
2. besten Kosten-Nutzen-Verhältnis auszeichnen.

Effizienzeinheit: **Rp./ kWh** (Fördermittel CHF/ Stromeinsparungen kWh)
-variable- -fix-



Finanzierung

- **Netzzuschlag auf Hochspannungsnetze (KEV):**
1.1 Rp./ kWh (ab 2015)
davon max. 5% für Wettbewerbliche Ausschreibungen (WeA)
- **Budget Ausschreibung 2014: CHF 22 Mio.**
2015: CHF 42 Mio.
- **Ab 2016: 0.1 Rp./kWh für die Wettbewerblichen Ausschreibungen**
- **Outlook: CHF 55 Mio. bis 2020**

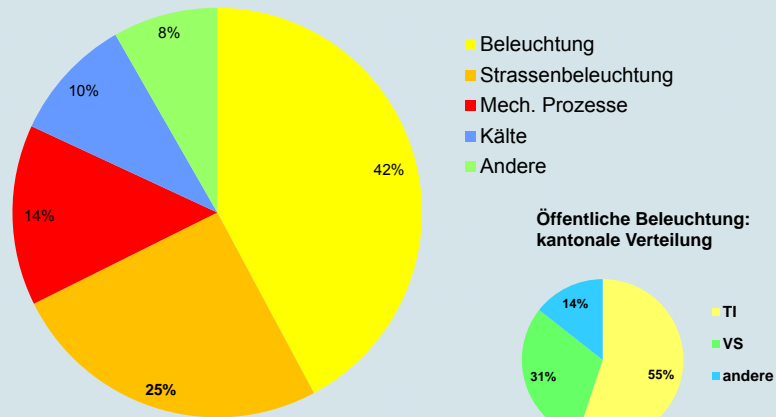


Bedingungen Ausschreibungen – Projekte und Programme

Projektverfahren	Programmverfahren
<ul style="list-style-type: none"> • Grössere Einzelprojekte oder gebündelte Massnahmen (1 zu 1) • Rahmenbedingungen: CHF 20 000 bis 1 Mio. ↳ Additionalität Payback > 5-9 Jahre max. 40% der Investments 	<ul style="list-style-type: none"> • Trägerschaften: Massnahmen für ein breiteres Zielpublikum (1 zu n) • Rahmenbedingungen: CHF 150 000 bis 1 Mio. ↳ Additionalität Markthemmnisse
Total: 212 Projekte	Total: 76 Programme



Projekte 2014 nach Sektoren Fördervolumen CHF

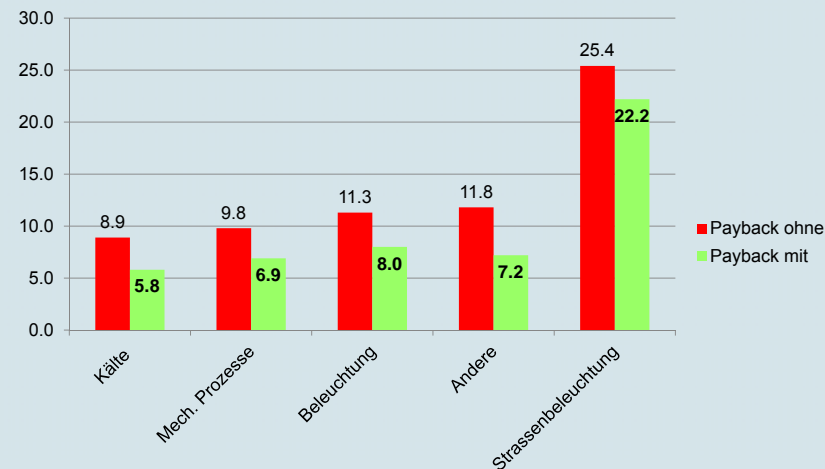


Strassenbeleuchtung: 2013 / 3.5%
Förderung: 1.9 Mio CHF

5



Projekte 2014: Payback ..attraktiver durch ProKilowatt...!



6



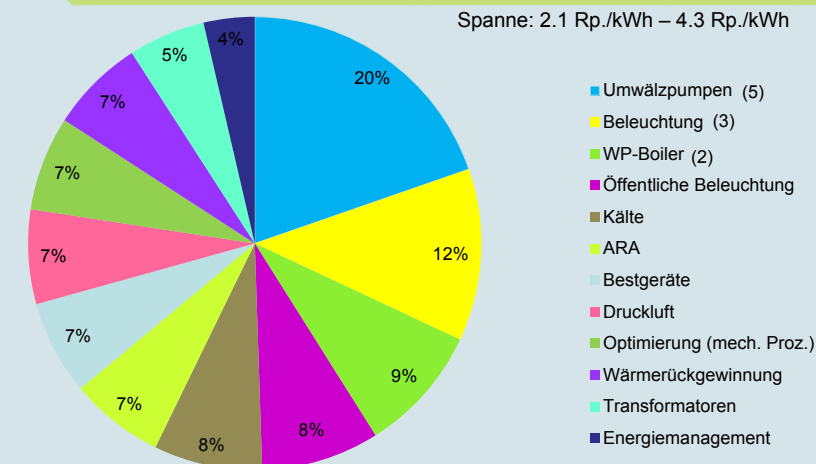
Projekte 2014: Strassenbeleuchtung Kennwerte

- Ø Kosten-Nutzen-Verhältnis: 4,8 Rp./kWh
(Global: 4.6 Rp./kWh)
- Spanne: 1.9 Rp/kWh bis 6.7 Rp./kWh
- Ø Inv. Kosten Förderung: 28%
- Ø Förderbetrag: 127 000 CHF (30k CHF bis 690k CHF)
- bis 2 500 Lichtpunkte

7



Programme 2014 – Sektoren nach Fördervolumen CHF (14.8 MCHF)

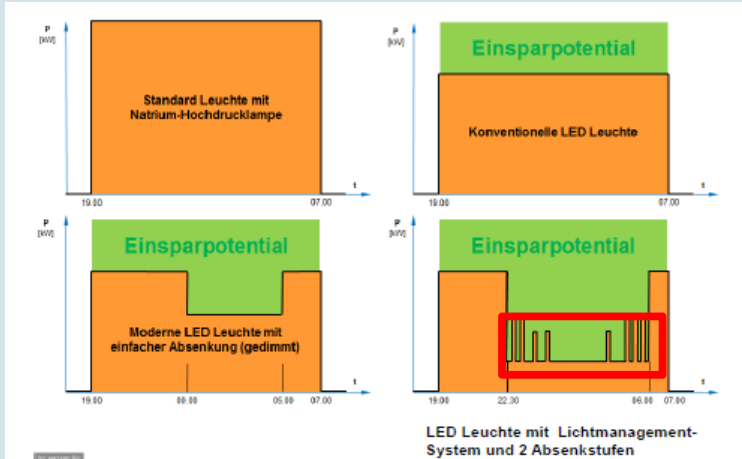


8



Energieeinsparung:

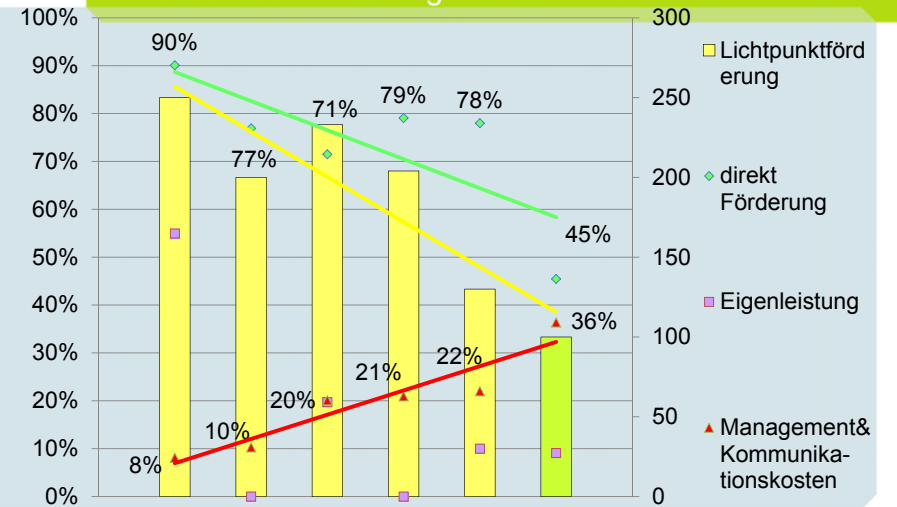
Referenz 2015 : Natrium / Referenz 2016: LED



9



Kosten / Förderstrukturen: Programme 2014 Öffentliche Beleuchtung



10



Fragen?



Kontakt:

Bundesamt für Energie

Abteilung Erneuerbare
Energien und Energieeffizienz

ivan.koenig@bfe.admin.ch

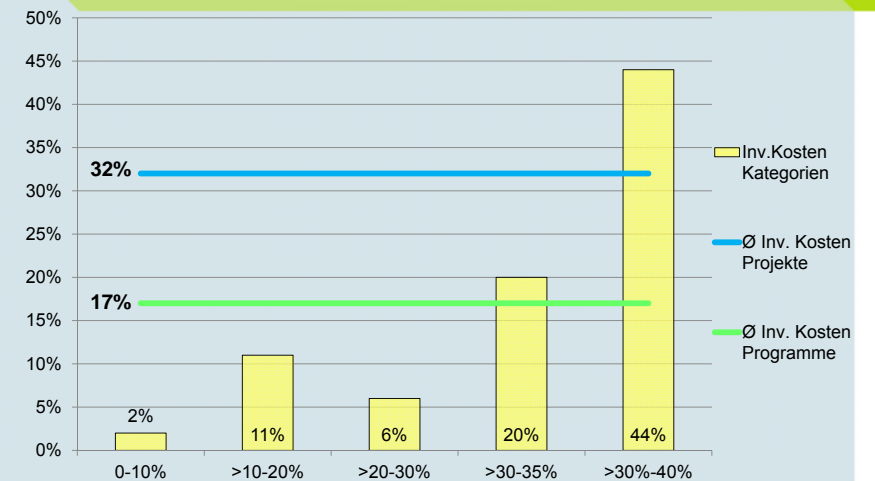
Tel. 058 462 69 21

www.ProKilowatt.ch

11



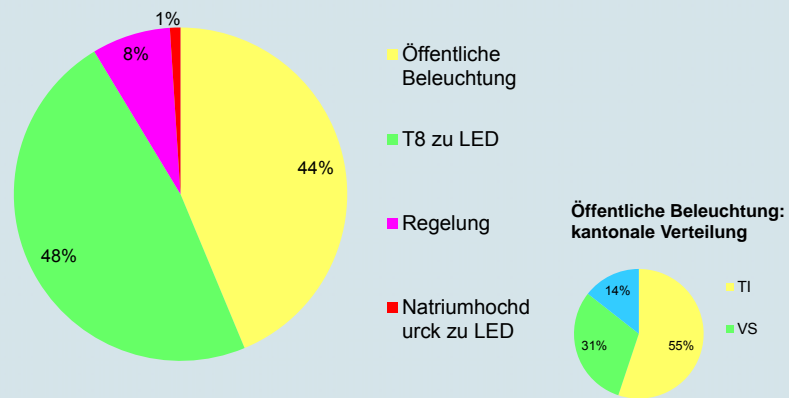
Investitionskostenförderung (Varianz) Beleuchtungsprojekte 2014



12



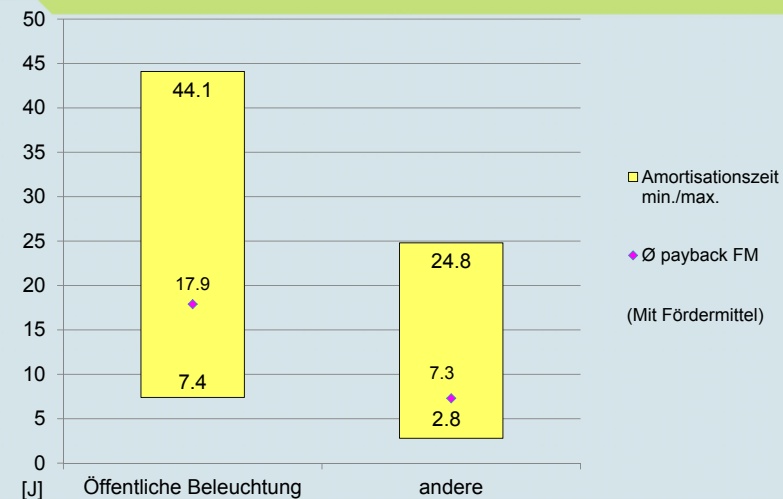
Beleuchtungsprojekte 2014 Fördervolumen CHF nach technischer Ausrichtung



13



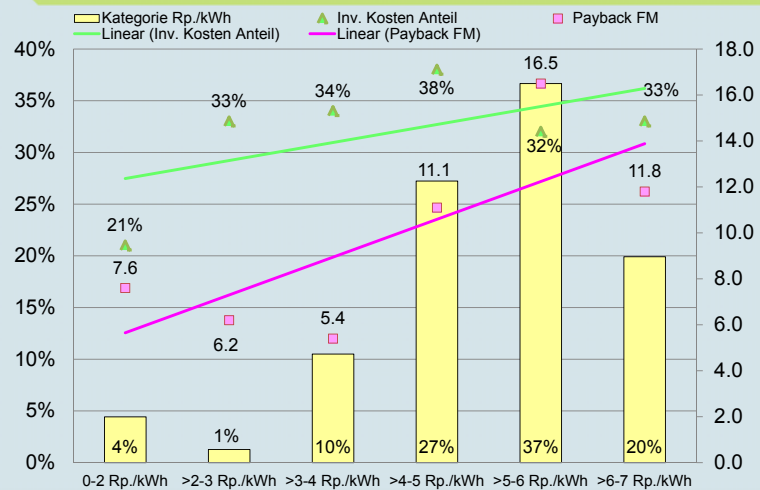
Amortisationszeit (Varianz): Beleuchtungsprojekte 2014



14



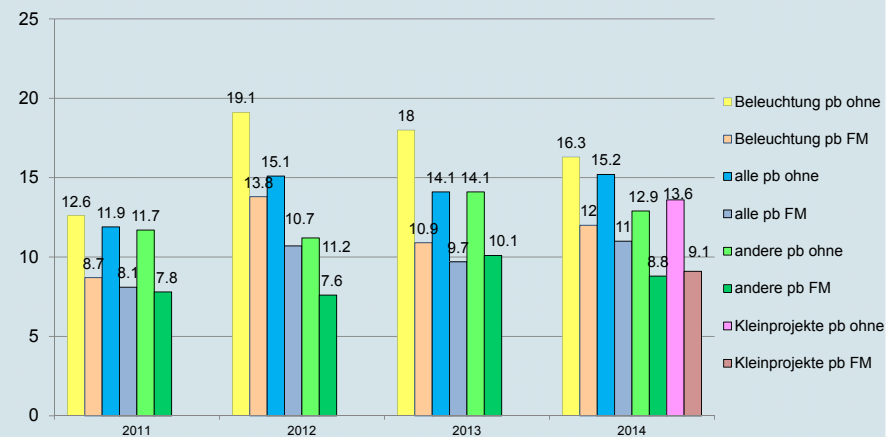
Fördereffizienzen (Varianz) Beleuchtungsprojekte 2014



15



Amortisationszeiten: Projekte 2011- 2014



16